

Superficies Útiles interiores		
Pl. Sótano		
Distribuidor	2.90	m²
Bodega	37.18	m²
Cuarto de almacenaje	2.61	m²
Cuarto de instalaciones	7.63	m²
Trastero	16.32	m²
Escalera	6.15	m²
Total Sup. Pl. Sótano	72.79	m²

Vivienda		
Superficies Construidas		
Sup. Interior P. Sótano	86,18	m²
Sup. Interior P. Baja	313,80	m²
Sup. Interior P. Primera	182,83	m²
Total Sup. Const. Interior	582,81	m²
Sup. Porche 1	3,85	m²
Sup. Solado Piscina y Porche 2	144,18	m²
Sup. Piscina	40,25	m²
Sup. Porche 3	9,90	m²
Sup. Porche 4	29,85	m²
Sup. Terrazas	96,17	m²
Total Sup. Const. Exterior	324,20	m²

DECLARACIÓN RESPONSABLE REFORMA INTERIOR Y EXTERIOR DE VIVIENDA UNIFAMILIAR AISLADA

C/Valle de Ansó 17, Boadilla del Monte

Estado reformado. Planta sótano

08

Escala: 1/100

PROMOTOR
MAKARANGA MHULE SL

ARQUITECTOS

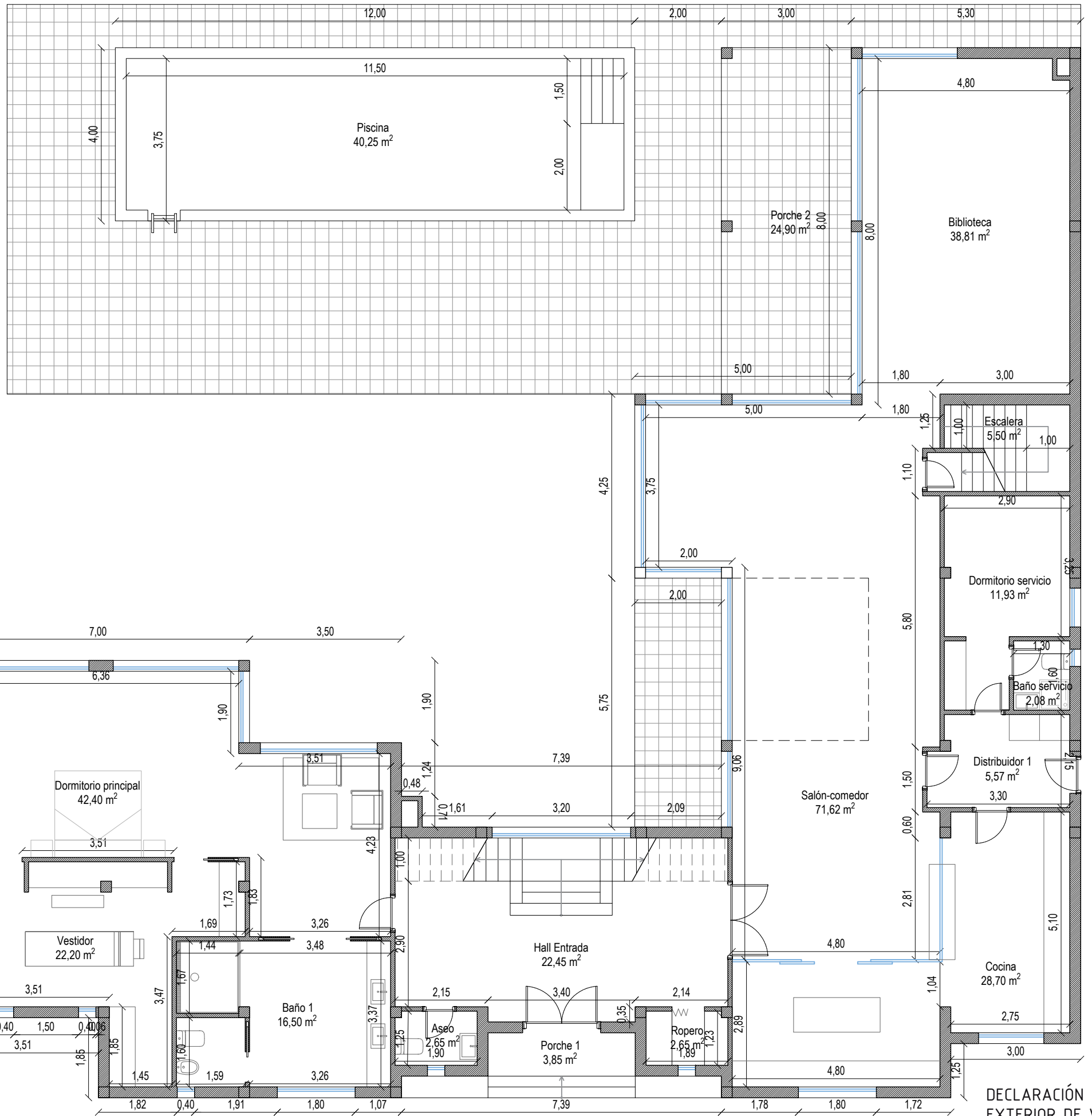
VICENTE MURGA CAMACHO
Nº 21.712 C.O.A.M.

JAIME MILLÁN PADILLA
Nº 18.007 C.O.A.M.

2M-arquitectos

info@2m-arquitectos.com

Proyecto 024-20 Julio 2020



Superficies Útiles Interiores		
Pl. Baja		
Hall-entrada	22.45	m²
Ropero	2.65	m²
Aseo	2.65	m²
Cocina office	28.70	m²
Salón comedor	71.62	m²
Biblioteca	38.81	m²
Distribuidor 1	5.57	m²
Baño servicio	2.08	m²
Dormitorio servicio	11.93	m²
Escalera	5.50	m²
Dormitorio principal	42.40	m²
Baño 1	16.50	m²
Vestidor	22.20	m²
Total Sup. Pl. Baja	273.06	m²

Vivienda		
Superficies Construidas		
Sup. Interior P. Sótano	86.18	m²
Sup. Interior P. Baja	313.80	m²
Sup. Interior P. Primera	182.83	m²
Total Sup. Const. Interior	582.81	m²
Sup. Porche 1	3.85	m²
Sup. Solado Piscina y Porche 2	144.18	m²
Sup. Piscina	40.25	m²
Sup. Porche 3	9.90	m²
Sup. Porche 4	29.85	m²
Sup. Terrazas	96.17	m²
Total Sup. Const. Exterior	324.20	m²

DECLARACIÓN RESPONSABLE REFORMA INTERIOR Y EXTERIOR DE VIVIENDA UNIFAMILIAR AISLADA
 C/Valle de Ansó 17, Boadilla del Monte
 Estado reformado. Planta baja

09

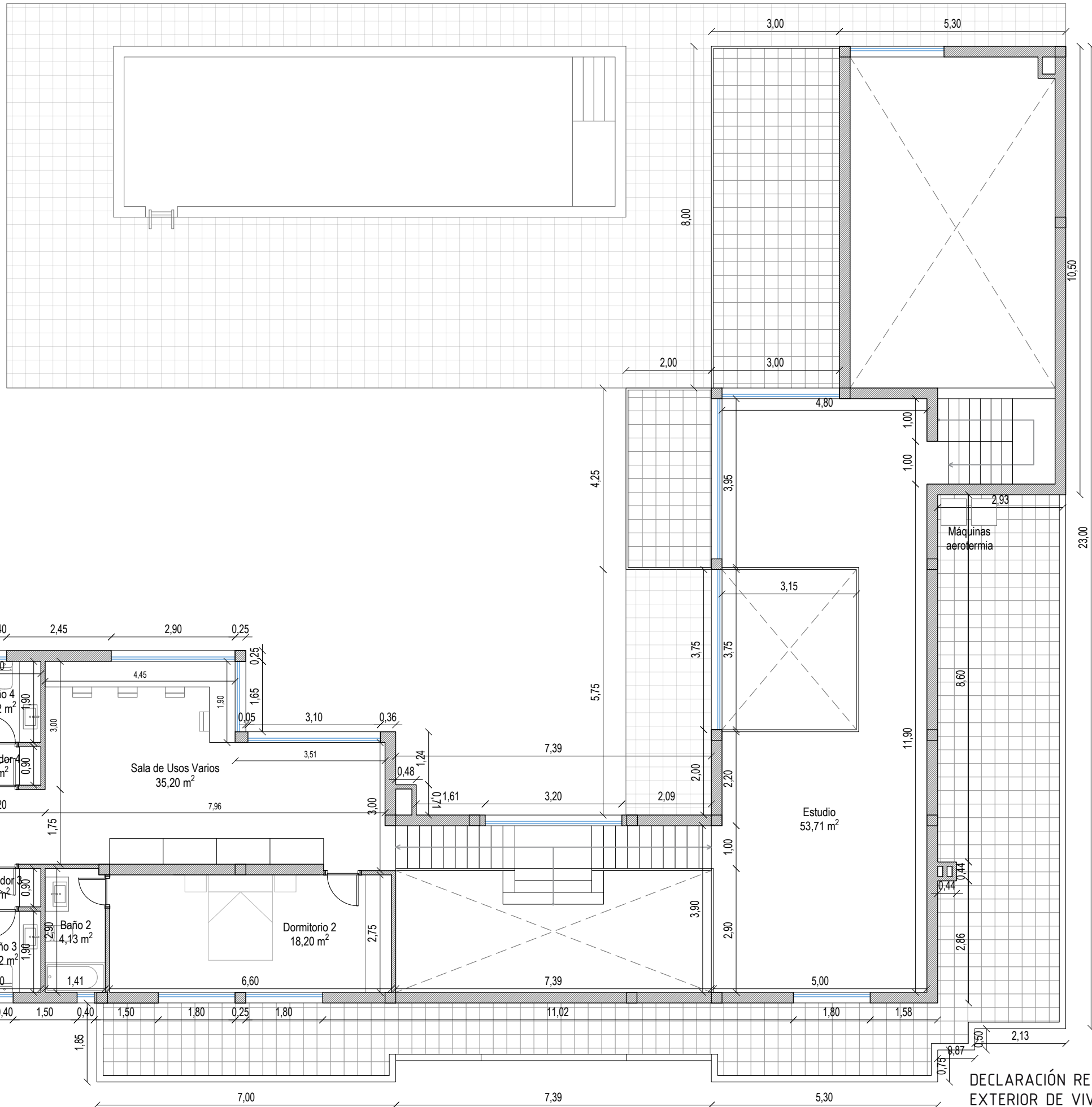
Escala: 1/100
 Proyecto 024-20 Julio 2020

PROMOTOR
 MAKARANGA MHULE SL

ARQUITECTOS
 VICENTE MURGA CAMACHO
 Nº 21.712 C.O.A.M.


JAIME MILLÁN PADILLA
 Nº 18.007 C.O.A.M.

2M-arquitectos info@2m-arquitectos.com



Superficies Útiles Interiores		
Pl. Primera		
Estudio	53.71	m²
Distribuidor 2	1.40	m²
Dormitorio 2	18.20	m²
Baño 2	4.13	m²
Dormitorio 3	18.16	m²
Distribuidor 3	1.83	m²
Baño 3	3.92	m²
Dormitorio 4	18.16	m²
Distribuidor 4	1.85	m²
Baño 4	3.92	m²
Dormitorio 5	15.10	m²
Baño 5	5.10	m²
Total Sup. Pl. Primera	158.48	m²

Vivienda		
Superficies Construidas		
Sup. Interior P. Sótano	86.18	m²
Sup. Interior P. Baja	313.80	m²
Sup. Interior P. Primera	182.83	m²
Total Sup. Const. Interior	582.81	m²
Superficies Exteriores		
Sup. Porche 1	3.85	m²
Sup. Solado Piscina y Porche 2	144.18	m²
Sup. Piscina	40.25	m²
Sup. Porche 3	9.90	m²
Sup. Porche 4	29.85	m²
Sup. Terrazas	96.17	m²
Total Sup. Const. Exterior	324.20	m²


 Escala: 1/100
 Proyecto 024-20 Julio 2020

PROMOTOR
MAKARANGA MHULE SL

ARQUITECTOS
VICENTE MURGA CAMACHO
 Nº 21.712 C.O.A.M.


JAIME MILLÁN PADILLA
 Nº 18.007 C.O.A.M.


2M-arquitectos info@2m-arquitectos.com

DECLARACIÓN RESPONSABLE REFORMA INTERIOR Y EXTERIOR DE VIVIENDA UNIFAMILIAR AISLADA
 C/Valle de Ansó 17, Boadilla del Monte
 Estado reformado. Planta primera **10**